



HAAKARMEN SYSTEMES DE CROCHET

www.dezeure.be



TECHNISCHE GEGEVENS (Standaard) / FICHE TECHNIQUES (Standard)

Type Type	Systeemplengte Longueur du système	Assen Essieux	Rem Freins	Vering Suspension
2-ASSER - MTM 23T/24T (K80)				
HS 16 T	5500 mm - 5700 mm	#150/10	410x180	luchtgeveerd
HS 20T	5500 mm - 5700 mm	#150/10	410x180	luchtgeveerd
HS 22 T	5500 mm - 5700 mm	#150/10	410x180	luchtgeveerd
HS 25 T	5500 mm - 5700 mm	#150/10	410x180	luchtgeveerd
HS 28 HD	5500 mm	#150/11	410x180	hydraulisch HD
3-ASSER - MTM 33T/34T (K80)				
HS 26 T	6800 mm - 7000 mm	#150/10	410x180	luchtgeveerd
HS 30 T	6800 mm - 7000 mm	#150/10	410x180	luchtgeveerd
HS 30 HD	7000 mm - smal systeem	#150/10	410x180	hydraulisch HD
HS 35 HD	7000 mm - smal systeem	#150/10	410x180	hydraulisch HD



Andere systeemplengtes op aanvraag

Al onze systemen kunnen op 2,55m breed geleverd worden.

→ Vraag naar de mogelijkheden!

Autres longueur du système sur commande

Tous nos systèmes peuvent être fabriqué en 2,55 m de largeur.

→ Renseignez-vous sur les possibilités!



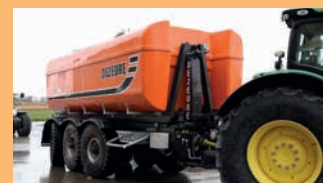
STANDAARDUITVOERING

- Rubbergeveerde dissel op 2-asser
- Hydraulische geveerde dissel op 3-asser met 2 accu's
- Lucht - of hydraulische geveerd onderstel
- Hydraulische steunvoet + slang
- Lastafhankelijke luchtremmen
- Hydraulische pomp 350bar 80L 1000T/min
- Standaard cardan
- 3 hydraulische secties, pneumatisch bediend
- Pneumatische bediening zonder compressor
- Combi vergrendeling uitgezonderd op 30 ton
- Haakhoogte 1420 of 1450 of 1570
- Verlichting: 2 grote achterlichten in LED + zijverlichting + 1 x blitser
- Banden 1400x20
- Model: HS 28 HD - HS 30 HD en HS 35 HD. Smal chassis uit 1 geheel (Domex) om met banden van 600 mm breed en stuurassen binnen de 2,55 m overmeten te blijven.



ÉQUIPEMENT STANDARD

- Suspension caoutchouc du timon sur les modèles 2-essieux
- Suspension hydr. du timon avec 2 boules d'azote sur les modèles 3-essieux
- Suspension à air ou hydraulique sur les essieux
- Béquille hydr. + tuyau
- Frein à air proportionnel à la charge
- Pompe hydr. 350 bar 80L 1000 T/min
- Cardan standard
- Commande pneumatique sans compresseur
- Verrouiller hydr. combi sauf HS 30 T
- Hauteur du crochet : 1420 ou 1450 ou 1570 mm
- Eclairage : 2 grands feux arrière en LED + côté + 1x flash
- Pneus : 1400 R 20
- Modèles: HS 28 HD - HS 30 HD et HS 35 HD. Châssis étroit (Domex) Largeur max. 2,55 m avec pneus en largeur de 600 mm et essieu forcé.



OPTIES

- Stikstofgeveerde dissel op model 2-asser
- Mechanische vering op model 2-asser
- Topdrukcilinder (stikstofvering)
- Werklicht(en) in LED
- Extra blitser in LED (1 standaard)
- Breedteverlichting
- Andere chassislengtes op aanvraag
- Spatborden in aluminium of PVC
- Industrieel draairoef of bolkoppeling Scharmüller
- Rockinger trekhaak Ø 40 achteraan
- Buitenvergrendeling voor 30 ton
- 2 hydraulische steunvoeten
- Hydraulische remmen 2-leidingsysteem
- Asafstempeling 90x60x150mm
- Kabel + cilinder 3° punt
- Snelgang (bij lege container)
- Elektrische bediening van het haaksysteem
- Extra hydraulische sectie op de haak
- Mechanische hoogteregeling haak /
→ 2 standen: 1450-1570 mm
- Schuif - knik 16-20-22 ton (incl. hydr. sectie)
- Schuif - knik 26-30 ton (incl. hydr. sectie)
- Groothoekscardan ipv. standaard cardan
- Pomp 100L /110L / 135L (1000T)
- Oliereservoir 150L (std 110L)
- Oliereservoir 190L (std 110L)
- Oliekoeler
- Radiografische sturing (afstandsbediening)
 - 6 functies (2 secties)
 - 8 functies (4 secties)
 - 10 functies (5 secties)
 - 12 functies (6 secties)
 - 14 functies (7 secties)
- Automatische centrale smering met EP-2 vet
- Weegstelsysteem
- Automatische uitlijning op de stuuras(sen)
- Banden naar keuze
- Hulpcilinder voor kippen
- Gereedschapskoffer

OPTIONS

- Timon souple suspension azote sur les modèles 2-essieux
- Suspension mécanique sur les modèles 2-essieux
- 3^{ème} point hydraulique (susp. azote)
- Phare(s) de travail en LED
- Extra flash en LED (1 standard)
- Feux de largeur
- Autres longueurs de châssis sur demande
- Garde-boues en aluminium ou PVC
- Attache industrielle ou boule K 80
- Attache remorque Rockinger 40 à l'arrière
- Verrou extérieur pour 30 tonnes
- 2 béquilles hydrauliques
- *Freins hydr. système 2-tuyaux
- Blocage de l'essieu arrière 90x60x150
- Tuyau + vérin 3° point
- (Dé)chargement rapide (container vide)
- Commande électrique du crochet
- Extra section hydraulique sur le crochet
- Réglage de hauteur du crochet méc. /
→ 2 positions : 1450-1570 mm
- Crochet articulé télescopique 16-20-22t
- Crochet articulé télescopique 26-30t
- Cardan à grand angle au lieu de cardan standard
- Pompe 100L / 110L / 135L (1000T)
- Réservoir à huile 150L (std 110L)
- Réservoir à huile 190L (std 110L)
- Refroidisseur d'huile
- Commande radiographique (télécommande)
 - 6 fonctions (2 sections)
 - 8 fonctions (4 sections)
 - 10 fonctions (5 sections)
 - 12 fonctions (6 sections)
 - 14 fonctions (7 sections)
- Graissage central automatique EP-2
- Système de pesage
- Alignement automatique sur les essieu(x) forcée
- Pneus de votre choix
- Cylindre auxiliaire pour benner
- Boîte à outils



OPBOUW



CONSTRUCTION



OPBOUWMOGELIJKHEDEN

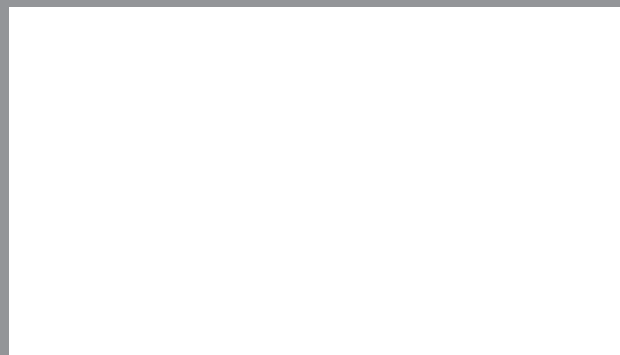
In diverse afmetingen

- Kipbak
- Grondbak
- Mengmestvat
- Mestbak

POSSIBILITÉS DE CONSTRUCTION

En divers dimensions

- Benne
- Benne de chantier
- Tonneau à lisier
- Épandeur de fumier



DEZEURE NV



IZENBERGESTRAAT 5, B-8630 VEURNE

T +32 58 28 00 80 | F +32 58 28 00 88

info@dezeure.be | www.dezeure.be | 